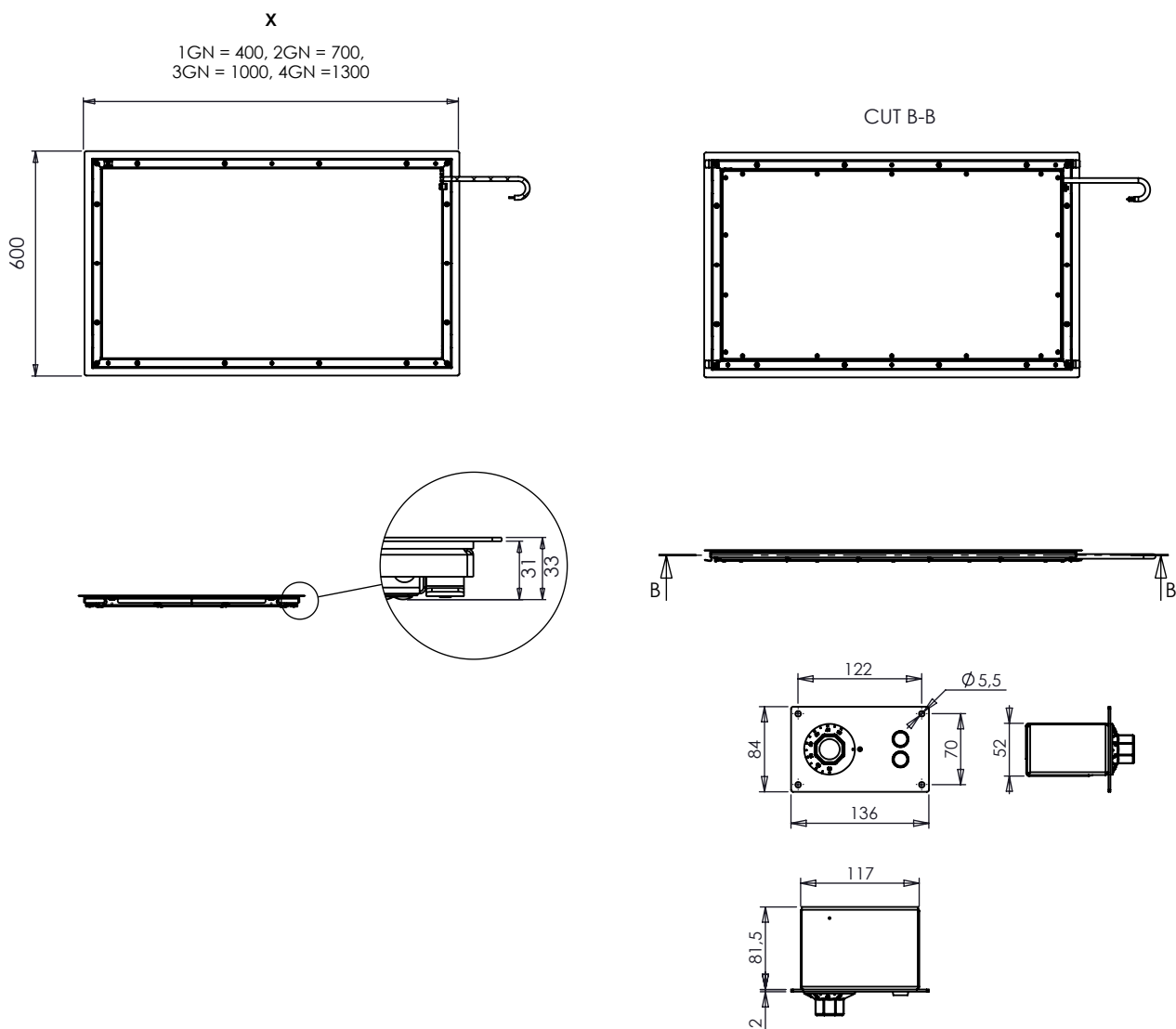


### Om produktet

Varmeplader holder maden på den perfekte temperatur for at gøre retterne lækrest på serveringstidspunktet. Varmepladen er designet til at blive sat ind i dispenserbordet og har et overlap rundt om hele pladen, hvilket sikrer dens vedhæftning. Den indeholder en digital termostat til temperaturstyring fra +30°C til +100°C.

Velegnet til kantiner, pizzeriaer, hoteller, hospitaler eller restauranter. Lavet af rustfrit stål, så det er let at rengøre og garanterer en lang levetid.

### Teknisk tegning



### Illustrative billeder

1GN

2GN

3GN

4GN



## Specifikationsliste

	1GN	2GN	3GN	4GN
<b>Dimensioner:</b>				
Bredde (x) [mm]	400	700	1000	1300
Dybde (y) [mm]	600			
Højde (z) [mm]	33			
<b>Installations dimensioner:</b>				
Bredde (x) [mm]	375	675	975	1275
Dybde (y) [mm]	575			
Temperatur	+30°C ~ +100°C			
Spænding	1, N, PE ~ 230V, 50Hz			
Indgangseffekt	0,28kW	0,53kW	0,75kW	0,95kW
Strømforbrug	1,2A	2,3A	3,2A	4,1A

Model (Kontrolknap)	Ordrenummer	Pris
Varmeplade Tynd 1GN	V1-020200-0005	
Varmeplade Tynd 2GN	V1-020200-0006	
Varmeplade Tynd 3GN	V1-020200-0007	
Varmeplade Tynd 4GN	V1-020200-0008	

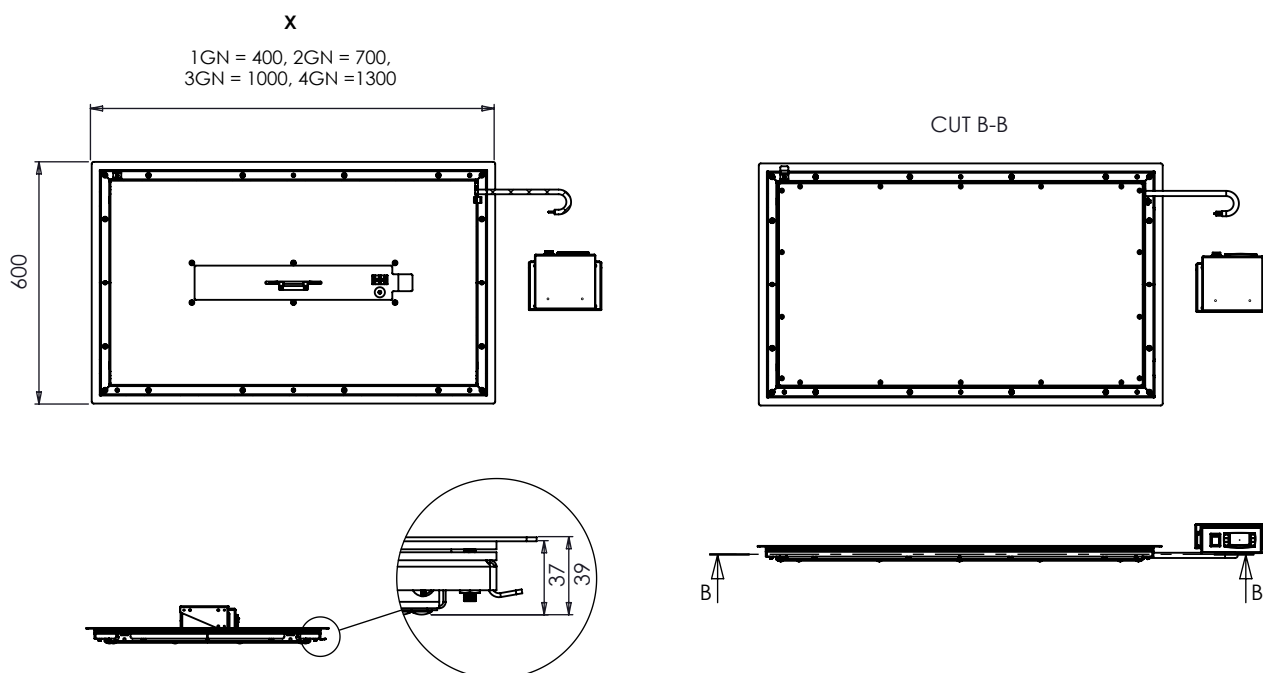
Tilbehør	Ordrenummer	Pris
DIXELL styreenhed	97-501	
Kontrolknap	97-1199	
Varmeplade 1GN semi-finished product	020200-0005-1	
Varmeplade 2GN semi-finished product	020200-0006-1	
Varmeplade 3GN semi-finished product	020200-0007-1	
Varmeplade 4GN semi-finished product	020200-0008-1	

### Om produktet

Varmeplader holder maden på den perfekte temperatur for at gøre retterne lækrest på serveringstidspunktet. Varmepladen er designet til at blive sat ind i dispenserbordet og har et overlap rundt om hele pladen, hvilket sikrer dens vedhæftning. Den indeholder en digital termostat til temperaturstyring fra +30°C til +150°C.

Velegnet til kantiner, pizzeriaer, hoteller, hospitaler eller restauranter. Lavet af rustfrit stål, så det er let at rengøre og garanterer en lang levetid.

### Teknisk tegning



### Illustrative billeder



## Specifikationsliste

	1GN	2GN	3GN	4GN
<b>Dimensioner:</b>				
Bredde (x) [mm]	400	700	1000	1300
Dybde (y) [mm]	600			
Højde (z) [mm]	39			
<b>Installations dimensioner:</b>				
Bredde (x) [mm]	375	675	975	1275
Dybde (y) [mm]	575			
Temperatur	+30°C ~ +150°C			
Spænding	1, N, PE ~ 230V, 50Hz			
Indgangseffekt	0,4 kW	0,8 kW	1,2 kW	1,6 kW
Strømforbrug	1,74A	3,48A	5,22A	6,96A

Model (Dixell)	Ordrenummer	Pris
Varmeplade Standard 1GN	V2-020200-0005	
Varmeplade Standard 2GN	V2-020200-0006	
Varmeplade Standard 3GN	V2-020200-0007	
Varmeplade Standard 4GN	V2-020200-0008	

Tilbehør	Ordrenummer	Pris
DIXELL styreenhed	97-501	
Kontrolknap	97-1199	
Varmeplade 1GN semi-finished product	020200-0005-2	
Varmeplade 2GN semi-finished product	020200-0006-2	
Varmeplade 3GN semi-finished product	020200-0007-2	
Varmeplade 4GN semi-finished product	020200-0008-2	